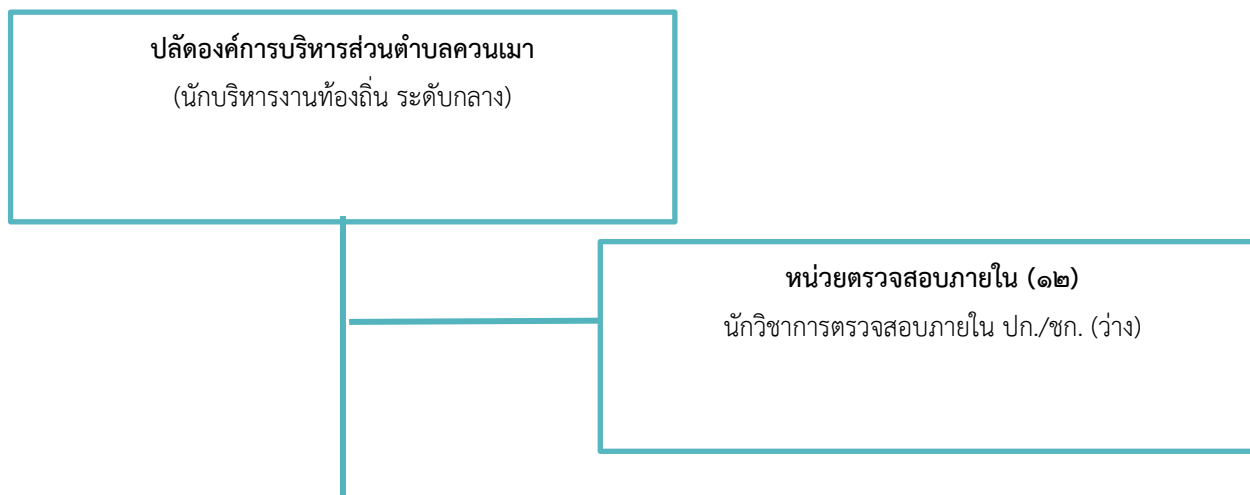




A

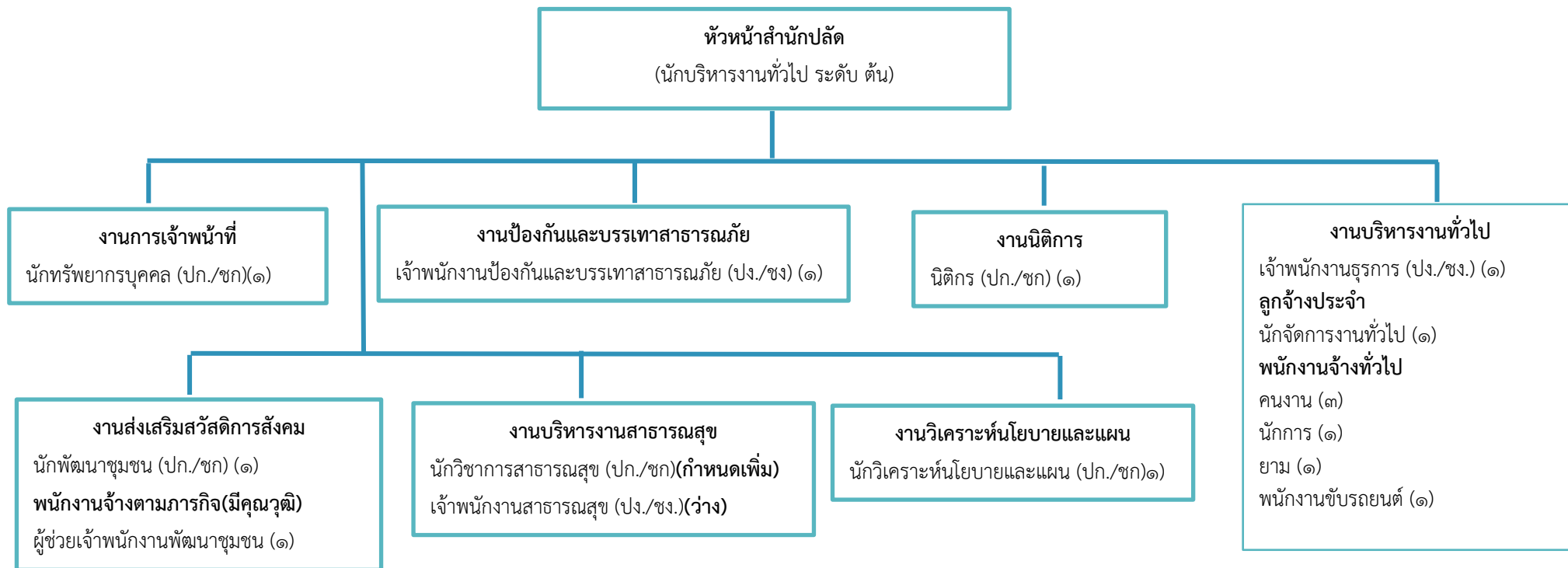
๑๐. แผนภูมิโครงสร้างแบ่งส่วนราชการตามแผนอัตรากำลัง ๓ ปี ขององค์การบริหารส่วนตำบลควนเมา



สำนักปลัด อบต.(๐๑)	กองคลัง(๐๔)	กองช่าง(๐๕)	กองการศึกษา ศาสนาและวัฒนธรรม(๐๘)
นักบริหารงานทั่วไป (อำนาจการท้องถิ่น ระดับต้น)	นักบริหารงานการคลัง (อำนาจการท้องถิ่น ระดับต้น)	นักบริหารงานช่าง (อำนาจการท้องถิ่น ระดับต้น)	นักบริหารงานการศึกษา (อำนาจการท้องถิ่น ระดับต้น)
๑. งานการเจ้าหน้าที่ ๒. งานป้องกันและบรรเทาสาธารณภัย ๓. งานนิติการ ๔. งานบริหารงานทั่วไป ๕. งานส่งเสริมสวัสดิการสังคม ๖. งานบริหารงานสาธารณสุข ๗. งานวิเคราะห์นโยบายและแผน	๑. งานพัฒนารายได้ ๒. งานแผนที่ภาษีและทะเบียนทรัพย์สิน ๓. งานการเงินและบัญชี ๔. งานพัสดุและทรัพย์สิน	๑. งานแบบแผนและก่อสร้าง ๒. งานควบคุมอาคาร ๓. งานผังเมือง ๔. งานสาธารณสุขโรค	๑. งานบริหารการศึกษา ๒. งานกิจการโรงเรียน ๓. งานส่งเสริมการศึกษา ศาสนาและวัฒนธรรม ๔. งานส่งเสริมกีฬาและนันทนาการ ๕. งานศูนย์พัฒนาเด็กเล็ก



โครงสร้างกรอบอัตรากำลัง สำนักปลัด อบต.(๐๑)



ประเภท ตำแหน่ง	บริหารท้องถิ่น			อำนวยการท้องถิ่น			วิชาการ				ทั่วไป			สถานศึกษา		ครู	ลูกจ้าง ประจำ	พนักงานจ้าง	
	ระดับ สูง	ระดับ กลาง	ระดับ ต้น	ระดับ สูง	ระดับ กลาง	ระดับ ต้น	ระดับ ชำนาญ การพิเศษ	ระดับ ชำนาญ การ	ระดับ ปฏิบัติการ	ระดับ เชี่ยวชาญ	ระดับ อาวุโส	ระดับ ชำนาญงาน	ระดับ ปฏิบัติงาน	ผอ./รอง ผอ.ร.ร.	ผอ. ศพด.			พนักงานจ้าง ตามภารกิจ	พนักงานจ้าง ทั่วไป
จำนวน	-	๑	-	-	-	๑	-	๔	๑	-	-	๒	๑	-	-	-	๑	๑	๖



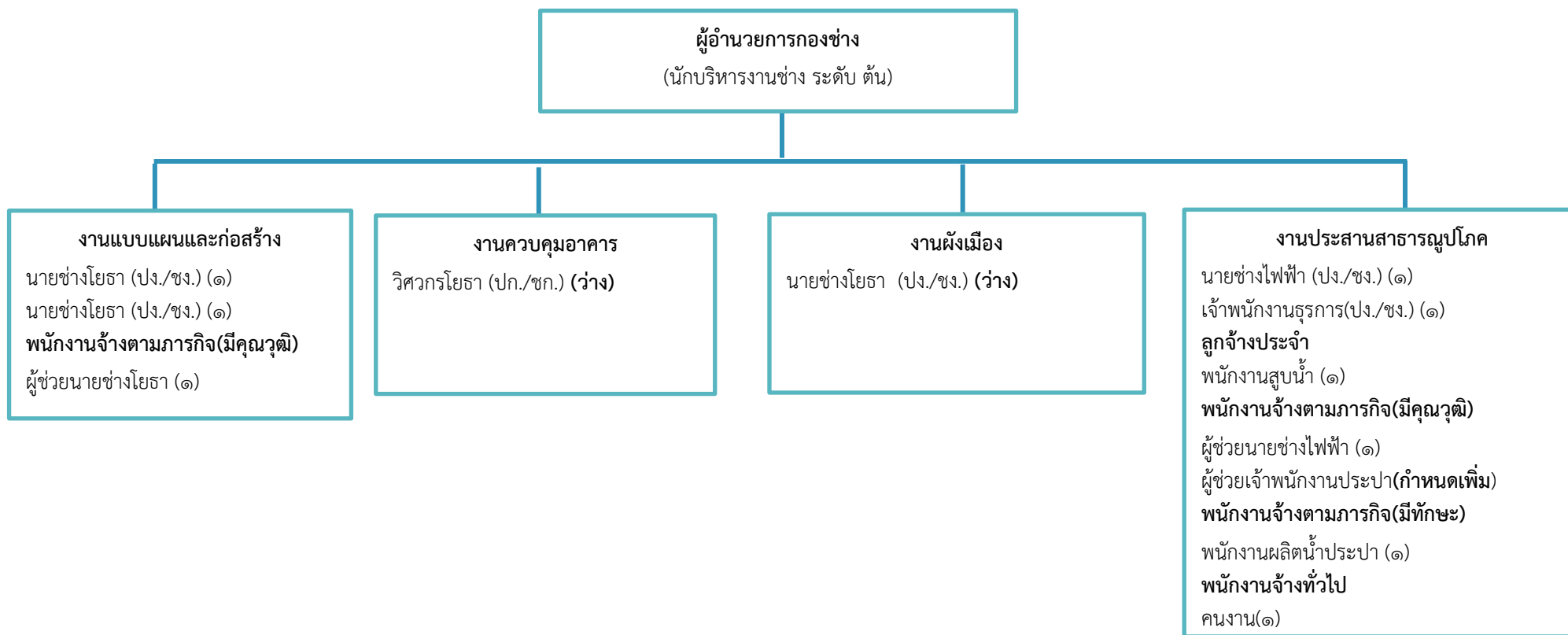
โครงสร้างกรอบอัตรากำลัง กองคลัง (๐๔)



ประเภท ตำแหน่ง	บริหารท้องถิ่น			อำนวยการท้องถิ่น			วิชาการ				ทั่วไป			สถานศึกษา		ครู	ลูกจ้าง ประจำ	พนักงานจ้าง	
	ระดับ สูง	ระดับ กลาง	ระดับ ต้น	ระดับ สูง	ระดับ กลาง	ระดับ ต้น	ระดับ ชำนาญ การพิเศษ	ระดับ ชำนาญ การ	ระดับ ปฏิบัติการ	ระดับ เชี่ยวชาญ	ระดับ อาวุโส	ระดับ ชำนาญงาน	ระดับ ปฏิบัติงาน	ผอ./รอง ผอ.ร.ร.	ผอ. ศพด.			พนักงานจ้าง ตามภารกิจ	พนักงานจ้าง ทั่วไป
จำนวน	-	-	-	-	-	๑	-	๑	๒	-	-	๒	๑	-	-	-	-	๓	-



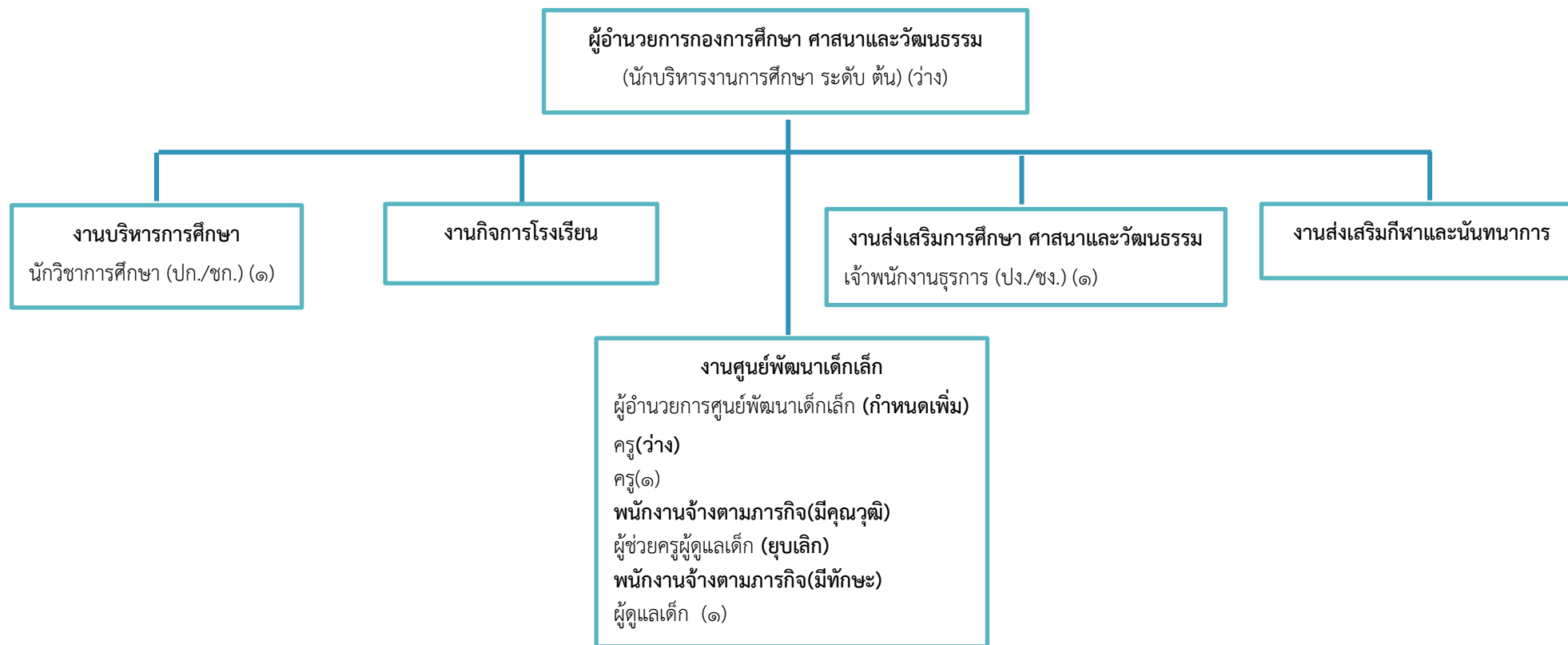
โครงสร้างกรอบอัตรากำลัง กองช่าง (๐๕)



ประเภทตำแหน่ง	บริหารท้องถิ่น			อำนวยการท้องถิ่น			วิชาการ				ทั่วไป		สถานศึกษา		ครู	ลูกจ้างประจำ	พนักงานจ้าง		
	ระดับสูง	ระดับกลาง	ระดับต้น	ระดับสูง	ระดับกลาง	ระดับต้น	ระดับชำนาญการพิเศษ	ระดับชำนาญการ	ระดับปฏิบัติการ	ระดับเชี่ยวชาญ	ระดับอาวุโส	ระดับชำนาญงาน	ระดับปฏิบัติงาน	ผอ./รองผอ.ร.ร.			ผอ.ศพด.	พนักงานจ้างตามภารกิจ	พนักงานจ้างทั่วไป
จำนวน	-	-	-	-	-	๑	-	-	๑	-	-	๓	๒	-	-	-	๑	๔	๑



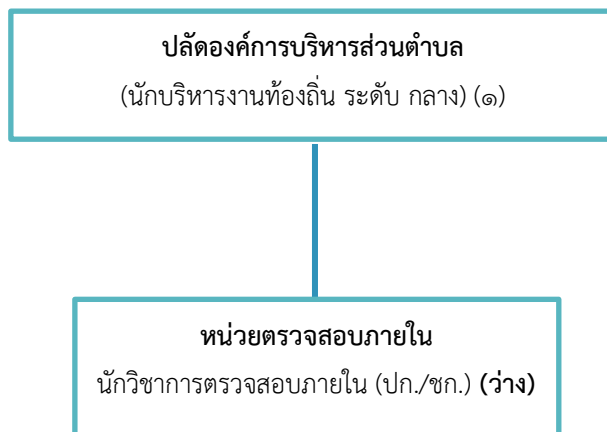
โครงสร้างกรอบอัตรากำลัง กองการศึกษา ศาสนาและวัฒนธรรม (๐๘)



ประเภท ตำแหน่ง	บริหารท้องถิ่น			อำนวยการท้องถิ่น			วิชาการ				ทั่วไป			สถานศึกษา		ครู	ลูกจ้าง ประจำ	พนักงานจ้าง	
	ระดับ สูง	ระดับ กลาง	ระดับ ต้น	ระดับ สูง	ระดับ กลาง	ระดับ ต้น	ระดับ ชำนาญ การพิเศษ	ระดับ ชำนาญ การ	ระดับ ปฏิบัติการ	ระดับ เชี่ยวชาญ	ระดับ อาวุโส	ระดับ ชำนาญงาน	ระดับ ปฏิบัติงาน	ผอ./รอง ผอ.ร.ร.	ผอ. ศพด.			พนักงานจ้าง ตามภารกิจ	พนักงานจ้าง ทั่วไป
จำนวน	-	-	-	-	-	๑	-	-	๑	-	-	-	๑	-	๑	๒	-	๑	-



โครงสร้างกรอบอัตรากำลัง หน่วยตรวจสอบภายใน (๑๒)



ประเภท ตำแหน่ง	บริหารท้องถิ่น			อำนวยการท้องถิ่น			วิชาการ				ทั่วไป			ครู			ลูกจ้าง ประจำ	พนักงานจ้าง	
	ระดับ สูง	ระดับ กลาง	ระดับ ต้น	ระดับ สูง	ระดับ กลาง	ระดับ ต้น	ระดับ ชำนาญ การพิเศษ	ระดับ ชำนาญ การ	ระดับ ปฏิบัติการ	ระดับ เชี่ยวชาญ	ระดับ อาวุโส	ระดับ ชำนาญงาน	ระดับ ปฏิบัติงาน	ผอ./รอง ผอ.ร.ร.	ผอ.ศพด.	ระดับ สูง		พนักงานจ้าง ตามภารกิจ	พนักงาน จ้างทั่วไป
จำนวน	-	๑	-	-	-	-	-	-	๑	-	-	-	-	-	-	-		-	-